



สำนักงานสาธารณสุขอำเภอเด่นชัย

# คู่มือ

## การปฏิบัติงานรับเรื่องราวร้องทุกข์ ศูนย์รับเรื่องราวร้องทุกข์

เรื่องร้องเรียนทั่วไปและเรื่องร้องเรียนการทุจริตประพฤติมิชอบ  
ปีงบประมาณ ๒๕๖๙

สำนักงานสาธารณสุขอำเภอเด่นชัย

## คำนำ

คู่มือปฏิบัติงานด้านการร้องเรียน/ร้องเรียน (เรื่องร้องเรียนทั่วไปและเรื่องร้องเรียนการทุจริตประพฤติมิชอบ) ของสำนักงานสาธารณสุขอำเภอเด่นชัย เพื่อเป็นกรอบหรือแนวทางในการปฏิบัติงานด้านเรื่องร้องเรียนทั่วไปและเรื่องร้องเรียนการทุจริตประพฤติมิชอบ ผ่านศูนย์รับเรื่องร้องเรียนของสำนักงานสาธารณสุขอำเภอเด่นชัย เพื่อเป็นกรอบแนวทางในการพัฒนาการจัดการเรื่องราวร้องทุกข์ให้เป็นไปอย่างมีประสิทธิภาพ สอดคล้องกับแผนบริหารราชการแผ่นดินตั้งอยู่บนพื้นฐานของหลักธรรมาภิบาล (Good Governace) มุ่งให้เกิดประโยชน์สุขแก่ประชาชนโดยยึดประชาชนเป็นศูนย์กลาง เพื่อตอบสนองความต้องการของประชาชน ให้เกิดความผาสุกและความเป็นอยู่ที่ดีของประชาชน เกิดผลสัมฤทธิ์ต่องานบริการมีประสิทธิภาพและเกิดความคุ้มค่าในการให้บริการ ไม่มีขั้นตอนปฏิบัติงานเกินความจำเป็น มีการปรับปรุงภารกิจให้ทันต่อสถานการณ์ ประชาชนได้รับการอำนวยความสะดวกและได้รับการตอบสนองความต้องการ และมีการประเมินผลการให้บริการ สม่าเสมอ ทั้งนี้การจัดการข้อร้องเรียนจนได้ข้อยุติให้มีความรวดเร็วและมีประสิทธิภาพ เพื่อตอบสนองความต้องการและความคาดหวังของผู้รับบริการ จำเป็นต้องมีขั้นตอน/กระบวนการ และแนวทางในการปฏิบัติงานที่ชัดเจนและเป็นมาตรฐานเดียวกัน

สำนักงานสาธารณสุขอำเภอเด่นชัย ซึ่งเป็นหน่วยงานของรัฐที่จะต้องอำนวยความสะดวกให้แก่ประชาชน บริหารจัดการเรื่องราวร้องทุกข์ ประสานการแก้ไขปัญหาตามข้อร้องทุกข์/ร้องเรียน อำนวยความสะดวกแก่ผู้ร้องทุกข์/ร้องเรียน ตลอดจนประมวลผลประเด็นปัญหาเรื่องร้องทุกข์/ร้องเรียน เพื่อหาแนวทางแก้ไขหรือนำเสนอผู้บริหารสั่งการ และจัดทำกระบวนการในการจัดการเรื่องราวร้องทุกข์/ร้องเรียน กำหนดมาตรฐานการปฏิบัติหน้าที่ชัดเจน สามารถตรวจสอบได้ ลดขั้นตอนที่ไม่จำเป็น ลดผลกระทบที่จะเกิดแก่ผู้มีส่วนได้ส่วนเสียทั้งทางตรงและทางอ้อมได้อย่างมีคุณภาพ ตลอดจนสร้างความเชื่อมั่น และสร้างภาพลักษณ์ที่ดี จึงได้จัดทำคู่มือเล่มนี้ขึ้นเป็นแนวทางในการบริหารจัดการเรื่องร้องทุกข์/ร้องเรียน หวังเป็นอย่างยิ่งว่าจะเป็นประโยชน์สำหรับหน่วยงานและบุคลากรผู้ปฏิบัติงานของสำนักงานสาธารณสุขอำเภอเด่นชัย

กลุ่มงานบริหารทั่วไป สำนักงานสาธารณสุขอำเภอเด่นชัย  
มกราคม ๒๕๖๙

ข  
สารบัญ

หน้า

คำนำ	ก
สารบัญ	ข
คู่มือการปฏิบัติงานรับเรื่องราวร้องทุกข์/ร้องเรียน	
๑. หลักการและเหตุผล	๑
๒. การจัดตั้งศูนย์รับเรื่องราวร้องทุกข์ของ สสอ.เด่นชัย	๑
๓. สถานที่ตั้ง	๑
๔. หน้าที่ความรับผิดชอบ	๑
๕. วัตถุประสงค์	๒
๖. คำจำกัดความ	๒
๗. ระยะเวลาเปิดให้บริการ	๒
๘. แผนผังกระบวนการจัดการเรื่องร้องเรียน / ร้องทุกข์	๓
๙. ขั้นตอนการปฏิบัติงาน	๔
๑๐. การรับและตรวจสอบข้อร้องเรียน / ร้องทุกข์ จากช่องทางต่างๆ	๔
๑๑. การบันทึกข้อร้องเรียน	๔
๑๒. การประสานงานเพื่อแก้ไขปัญหาข้อร้องเรียน/ร้องทุกข์	๕
๑๓. การติดตามแก้ไขปัญหาข้อร้องเรียน	๕
๑๔. การรายงานผลการดำเนินการให้ผู้บริหารทราบ	๕
๑๕. มาตรฐานงาน	๖
๑๖. แบบฟอร์ม	๖
ภาคผนวก	

# คู่มือการปฏิบัติงานรับเรื่องราวร้องทุกข์/ร้องเรียน

## ศูนย์รับเรื่องราวร้องทุกข์สำนักงานสาธารณสุขอำเภอเด่นชัย

### ๑. หลักการและเหตุผล

พระราชกฤษฎีกาว่าด้วยหลักเกณฑ์และวิธีการบริหารกิจการบ้านเมืองที่ดี พ.ศ. ๒๕๔๖ ได้กำหนดแนวทางปฏิบัติราชการ มุ่งให้เกิดประโยชน์สุขแก่ประชาชน โดยยึดประชาชนเป็นศูนย์กลาง เพื่อตอบสนองความต้องการของประชาชนให้เกิดความผาสุกและความเป็นอยู่ที่ดีของประชาชนเกิดผลสัมฤทธิ์ ต่องานบริการที่มีประสิทธิภาพและเกิดความคุ้มค่าในการให้บริการ ไม่มีขั้นตอนปฏิบัติงานเกินความจำเป็น มีการปรับปรุงภารกิจให้ทันต่อสถานการณ์ ประชาชนได้รับการอำนวยความสะดวกและได้รับการตอบสนอง ความต้องการ และมีการประเมินผลการให้บริการอย่างสม่ำเสมอ ซึ่งได้ดำเนินการปรับปรุงคู่มือการปฏิบัติงาน รับเรื่องราวร้องทุกข์ ศูนย์รับเรื่องราวร้องทุกข์สำนักงานสาธารณสุขอำเภอเด่นชัย ประจำปี ๒๕๖๑ เพื่อนำมาเป็น คู่มือการปฏิบัติงานรับเรื่องราวร้องทุกข์ ศูนย์รับเรื่องราวร้องทุกข์สำนักงานสาธารณสุขอำเภอเด่นชัย ประจำปี ๒๕๖๒

### ๒. การจัดตั้งศูนย์รับเรื่องราวร้องทุกข์สำนักงานสาธารณสุขอำเภอเด่นชัย

เพื่อให้การบริหารระบบราชการเป็นไปด้วยความถูกต้อง บริสุทธิ์ ยุติธรรม ควบคู่กับ การพัฒนาบำบัดทุกข์ บำรุงสุข ตลอดจนดำเนินการแก้ไขปัญหาความเดือดร้อนของประชาชน ได้อย่าง มีประสิทธิภาพ ด้วยความรวดเร็วประสพผลสำเร็จอย่างเป็นรูปธรรม อีกทั้งเพื่อเป็นศูนย์รับแจ้งเบาะแสการ ทุจริต หรือไม่ได้รับความเป็นธรรมจากการปฏิบัติงานของเจ้าหน้าที่ สำนักงานสาธารณสุขอำเภอเด่นชัย จึง ได้จัดตั้งศูนย์รับเรื่องราวร้องทุกข์ขึ้น ซึ่งในกรณีการร้องเรียนที่เกี่ยวกับบุคคลจะมีการเก็บรักษาเรื่องราว ไว้ เป็นความลับและปกปิดชื่อผู้ร้องเรียน เพื่อมิให้ผู้ร้องเรียนได้รับผลกระทบและได้รับความเดือดร้อนจากการ ร้องเรียน

### ๓. สถานที่ตั้ง

ตั้งอยู่ ณ สำนักงานสาธารณสุขอำเภอเด่น เลขที่ ๘๔/๑ หมู่ ๒ ตำบลเด่นชัย อำเภอเด่นชัย จังหวัดแพร่

### ๔. หน้าที่ความรับผิดชอบ

เป็นศูนย์กลางในการรับเรื่องราวร้องทุกข์ และให้บริการข้อมูลข่าวสาร ให้คำปรึกษา รับเรื่องปัญหาความต้องการและข้อเสนอแนะของประชาชนและร้องทุกข์เรื่องการปฏิบัติงานของเจ้าหน้าที่ ของหน่วยงาน รวมถึงร้องทุกข์เรื่องระบบการบริหารจัดการการจัดซื้อจัดจ้างของหน่วยงานในสังกัดเกี่ยวกับการ ปฏิบัติงานของเจ้าหน้าที่และเกี่ยวกับการทุจริตและประพฤติมิชอบของหน่วยงาน

## ๕. วัตถุประสงค์

๑. เพื่อให้การดำเนินงานจัดการข้อร้องเรียน / ร้องทุกข์ ของศูนย์รับเรื่องราวร้องทุกข์ สำนักงานสาธารณสุขอำเภอเด่นชัย มีขั้นตอน / กระบวนการ และแนวทางในการปฏิบัติงานเป็นมาตรฐานเดียวกัน

๒. เพื่อให้มั่นใจว่าได้มีการปฏิบัติตามข้อกำหนด ระเบียบ หลักเกณฑ์เกี่ยวกับการจัดการข้อร้องเรียน/ร้องทุกข์ ที่กำหนดไว้อย่างสม่ำเสมอและมีประสิทธิภาพ

## ๖. คำจำกัดความ

“ผู้รับบริการ” หมายถึง ผู้ที่มีบริการจากส่วนราชการและประชาชนทั่วไป

“ผู้มีส่วนได้เสีย” หมายถึง ผู้ที่ได้รับผลกระทบ ทั้งทางบวกและทางลบ ทั้งทางตรงและทางอ้อม จากการดำเนินการของหน่วยราชการในสังกัดสำนักงานสาธารณสุขอำเภอเด่นชัย เช่น ประชาชนในจังหวัดแพร่ เป็นต้น

“การจัดการข้อร้องเรียน” มีความหมาย ครอบคลุมถึงการจัดการในเรื่องข้อร้องเรียน/ร้องทุกข์/ข้อเสนอแนะ/ข้อคิดเห็น/คำชมเชย/การสอบถามหรือการร้องขอข้อมูล

“ผู้ร้องเรียน/ร้องทุกข์” หมายถึง ประชาชนทั่วไป/ผู้มีส่วนได้เสียที่มาติดต่อราชการผ่านช่องทางต่าง ๆ โดยมีวัตถุประสงค์ครอบคลุมการร้องเรียน/ร้องทุกข์/การให้ข้อเสนอแนะ/การให้ข้อคิดเห็น/การชมเชย/การร้องขอข้อมูล

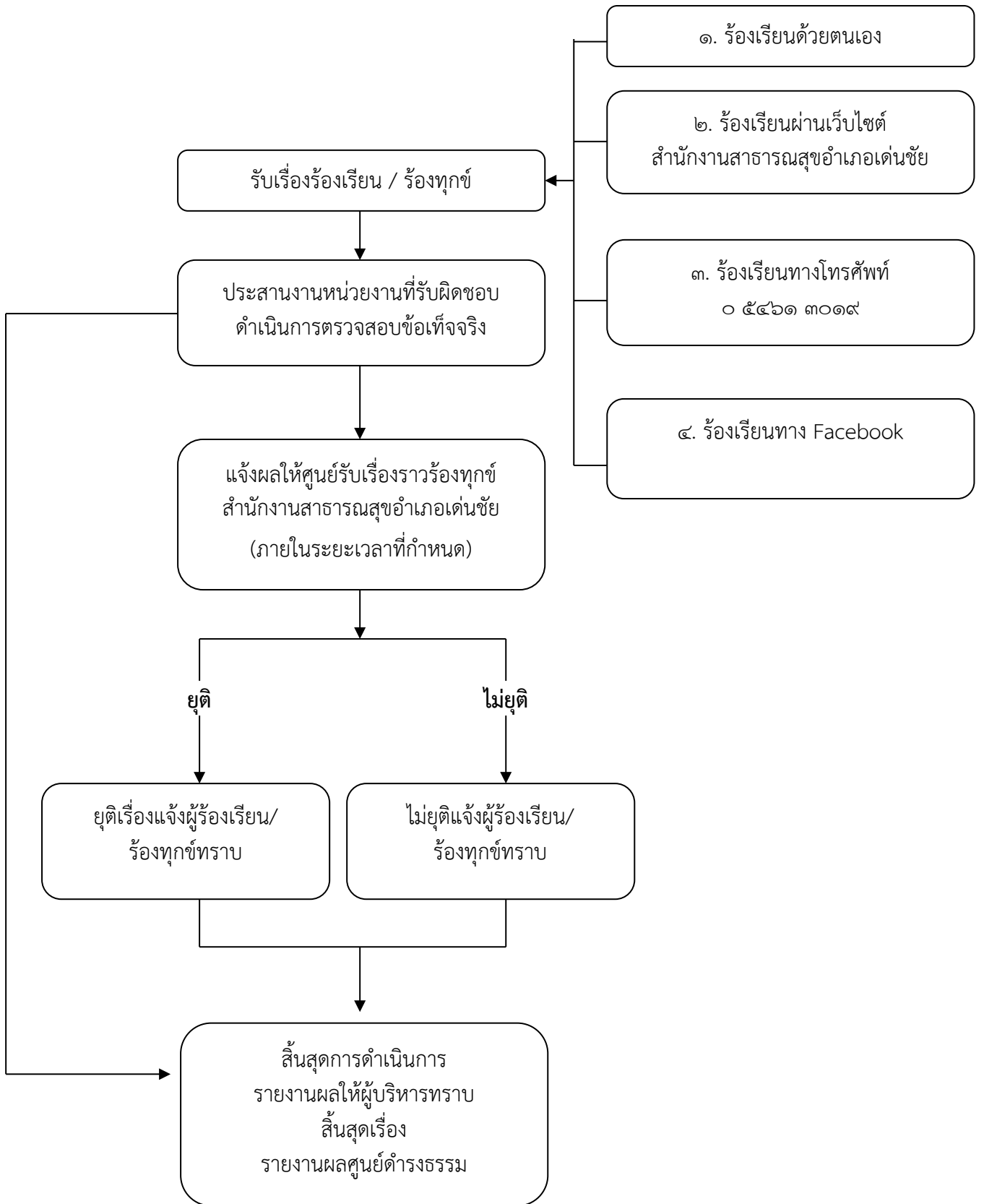
“ช่องทางการรับข้อร้องเรียน/ร้องทุกข์” หมายถึง ช่องทางต่าง ๆ ที่ใช้ในการรับเรื่องร้องเรียน/ร้องทุกข์ เช่น ติดต่อด้วยตนเอง/ติดต่อทางโทรศัพท์/เว็บไซต์/Face Book

## ๗. ระยะเวลาเปิดให้บริการ

เปิดให้บริการวันจันทร์ ถึง วันศุกร์ (ยกเว้นวันหยุดที่ทางราชการกำหนด) ตั้งแต่เวลา

๐๘.๓๐ – ๑๖.๓๐ น.

## ๘. แผนผังกระบวนการจัดการเรื่องร้องเรียน / ร้องทุกข์



#### ๙. ขั้นตอนการปฏิบัติงาน

การแต่งตั้งผู้รับผิดชอบจัดการข้อร้องเรียน / ร้องทุกข์ ของหน่วยงาน

๘.๑ จัดตั้งศูนย์ / จุดรับข้อร้องเรียน / ร้องทุกข์ ของประชาชน

๘.๒ จัดทำคำสั่งแต่งตั้งเจ้าหน้าที่ประจำศูนย์

๘.๓ แจกผู้รับผิดชอบตามคำสั่งสำนักงานสาธารณสุขอำเภอเด่นชัย เพื่อความสะดวกใน

การประสานงาน

#### ๑๐. การรับและตรวจสอบข้อร้องเรียน / ร้องทุกข์ จากช่องทางต่าง ๆ

ดำเนินการรับและติดตามตรวจสอบข้อร้องเรียน / ร้องทุกข์ ที่เข้ามายังหน่วยงานจากช่องทางต่าง ๆ โดยมีข้อปฏิบัติตามที่กำหนด ดังนี้

ช่องทาง	ความถี่ในการตรวจสอบช่องทาง	ระยะเวลาดำเนินการรับข้อร้องเรียน / ร้องทุกข์ เพื่อประสานหาทางแก้ไขปัญหา	หมายเหตุ
ร้องเรียนด้วยตนเอง ศูนย์รับเรื่องราวร้องทุกข์ สำนักงานสาธารณสุขอำเภอเด่นชัย	ทุกครั้งที่มีการร้องเรียน	ภายใน ๑ วันทำการ	
ร้องเรียนผ่านเว็บไซต์ สำนักงานสาธารณสุขอำเภอเด่นชัย	ทุกวัน	ภายใน ๑ วันทำการ	
ร้องเรียนทางโทรศัพท์ ๐ ๕๕๖๑ ๓๐๑๙	ทุกวัน	ภายใน ๑ วันทำการ	
ร้องเรียนทาง Face Book	ทุกวัน	ภายใน ๑ วันทำการ	

#### ๑๑. การบันทึกข้อร้องเรียน

๑๐.๑ กรอกแบบฟอร์มบันทึกข้อร้องเรียน / ร้องทุกข์ โดยมีรายละเอียด ชื่อ-สกุล ที่อยู่ หมายเลขโทรศัพท์ติดต่อ เรื่องร้องเรียน/ร้องทุกข์ และสถานที่เกิดเหตุ

๑๐.๒ ทุกช่องทางที่มีการร้องเรียน เจ้าหน้าที่ต้องบันทึกข้อร้องเรียน / ร้องทุกข์ ลงสมุดบันทึกข้อร้องเรียน / ร้องทุกข์

## ๑๒. การประสานหน่วยงานเพื่อแก้ปัญหาข้อร้องเรียน/ร้องทุกข์ และการแจ้งผู้ร้องเรียน/ร้องทุกข์ทราบ

๑๒.๑ กรณีเป็นการขอข้อมูลข่าวสาร ประสานหน่วยงานผู้ครอบครองเอกสาร เจ้าหน้าที่ที่เกี่ยวข้อง เพื่อให้ข้อมูลแก่ผู้ร้องขอได้ทันที

๑๒.๒ ข้อร้องเรียน/ร้องทุกข์ ที่เป็นการร้องเรียนเกี่ยวกับคุณภาพการให้บริการของหน่วยงานและระบบบริหารจัดการการจัดซื้อจัดจ้างของหน่วยงาน แจ้งผู้รับผิดชอบจัดทำบันทึกข้อความเสนอไปยังผู้บริหารเพื่อสั่งการหน่วยงานที่เกี่ยวข้อง โดยเบื้องต้นอาจโทรศัพท์แจ้งไปยังหน่วยงานที่เกี่ยวข้อง

๑๒.๓ ข้อร้องเรียน/ร้องทุกข์ ที่ไม่อยู่ในความรับผิดชอบของสำนักงานสาธารณสุขอำเภอแต่เนิ่นๆ ให้ผู้รับผิดชอบดำเนินการประสานหน่วยงานภายนอกที่เกี่ยวข้องเพื่อให้เกิดความรวดเร็วและถูกต้อง ในการแก้ไขปัญหาต่อไป

๑๒.๔ ข้อร้องเรียนที่ส่งผลกระทบต่อหน่วยงาน เช่น กรณี ผู้ร้องเรียนทำหนังสือร้องเรียนความไม่โปร่งใสในการจัดซื้อจัดจ้าง ให้เจ้าหน้าที่จัดทำบันทึกข้อความเพื่อเสนอผู้บริหารพิจารณาสั่งการไปยังหน่วยงานที่รับผิดชอบ เพื่อดำเนินการตรวจสอบและแจ้งผู้ร้องเรียนทราบ ต่อไป

## ๑๓. การติดตามแก้ไขปัญหาข้อร้องเรียน

ให้หน่วยงานที่เกี่ยวข้องรายงานผลการดำเนินการให้ทราบภายใน ๕ วันทำการ เพื่อเจ้าหน้าที่ศูนย์ฯ จะได้แจ้งให้ผู้ร้องเรียนทราบ ต่อไป

## ๑๔. การรายงานผลการดำเนินการให้ผู้บริหารทราบ

๑๓.๑ ให้รวบรวมและรายงานสรุปการจัดการข้อร้องเรียน/ร้องทุกข์ ให้ผู้บริหารทราบทุกเดือน หรือ ๒ รอบ คือ รอบ ๖ เดือน และ รอบ ๑๒ เดือน

๑๓.๒ ให้รวบรวมรายงานสรุปข้อร้องเรียนหลังจากสิ้นปีงบประมาณ เพื่อนำมาวิเคราะห์การจัดการข้อร้องเรียน/ร้องทุกข์ ในภาพรวมของหน่วยงาน ทั้งข้อร้องเรียนของการปฏิบัติงานของการปฏิบัติงานของเจ้าหน้าที่และระบบบริหารจัดการจัดซื้อจัดจ้างของหน่วยงานและเกี่ยวกับการทุจริตและประพฤตินิชอบของหน่วยงาน เพื่อใช้เป็นแนวทางในการแก้ไข ปรับปรุง พัฒนา องค์กร ต่อไป

**๑๕. มาตรฐานงาน**

การดำเนินการแก้ไขข้อร้องเรียน/ร้องทุกข์ ให้แล้วเสร็จภายในระยะเวลาที่กำหนด  
กรณีได้รับเรื่องร้องเรียน/ร้องทุกข์ ให้ศูนย์รับเรื่องราวร้องทุกข์สำนักงานสาธารณสุขอำเภอ  
เด่นชัย ดำเนินการตรวจสอบและพิจารณาส่งเรื่องให้หน่วยงานที่เกี่ยวข้อง ดำเนินการแก้ไขปัญหาข้อร้องเรียน/  
ร้องทุกข์ให้แล้วเสร็จภายในเวลาที่กำหนด

**๑๖. แบบฟอร์ม**

แบบฟอร์มใบรับแจ้งเหตุเรื่องราวร้องเรียน/ร้องทุกข์

**๑๗. จัดทำโดย**

ศูนย์รับเรื่องราวร้องทุกข์ สำนักงานสาธารณสุขอำเภอเด่นชัย

-หมายเลขโทรศัพท์ ๐ ๕๔๖๑ ๓๐๑๙

-หมายเลขโทรสาร ๐ ๕๔๖๔ ๐๗๖๘

-เว็บไซต์ <https://www.denchai-dho.com/>

# ภาคผนวก

(แบบคำ ร้องเรียน๑)

แบบคำร้องทุกข์/ร้องเรียน (ด้วยตนเอง)

ที่ ศูนย์รับเรื่องร้องเรียน

สำนักงานสาธารณสุขอำเภอเด่นชัย

วันที่.....เดือน.....พ.ศ.....

เรื่อง .....

เรียน สาธารณสุขอำเภอเด่นชัย

ข้าพเจ้า.....อายุ.....ปี อยู่บ้านเลขที่.....หมู่ที่.....

ตำบล.....อำเภอ.....จังหวัด.....โทรศัพท์.....

อาชีพ.....ตำแหน่ง.....

ถือบัตร.....เลขที่.....

ออกโดย.....วันออกบัตร.....บัตรหมดอายุ.....

มีความประสงค์ขอร้องทุกข์/ร้องเรียน เพื่อให้สำนักงานสาธารณสุขอำเภอเด่นชัย พิจารณาดำเนินการช่วยเหลือ หรือแก้ไขปัญหาในเรื่อง.....

.....  
.....  
.....  
.....

ทั้งนี้ข้าพเจ้าขอรับรองว่าคำร้องทุกข์/ร้องเรียนตามข้างต้นเป็นจริงและยินดีรับผิดชอบทั้งทางแพ่งและทางอาญาหากจะพึงมี

โดย ข้าพเจ้า ขอส่งเอกสารหลักฐานประกอบการร้องทุกข์/ร้องเรียน (ถ้ามี) ได้แก่

๑).....จำนวน.....ชุด

๒).....จำนวน.....ชุด

๓).....จำนวน.....ชุด

๔).....จำนวน.....ชุด

จึงเรียนมาเพื่อโปรดพิจารณาดำเนินการต่อไป

ขอแสดงความนับถือ

(ลงชื่อ).....

(.....)

ผู้ร้องทุกข์/ร้องเรียน

(แบบคำ ร้องเรียน๒)

แบบคำร้องทุกข์/ร้องเรียน (โทรศัพท์)

ที่ ศูนย์รับเรื่องร้องเรียน

สำนักงานสาธารณสุขอำเภอเด่นชัย

วันที่.....เดือน.....พ.ศ.....

เรื่อง .....

เรียน สาธารณสุขอำเภอเด่นชัย

ข้าพเจ้า.....อายุ.....ปี อยู่บ้านเลขที่.....หมู่ที่.....

ตำบล.....อำเภอ.....จังหวัด.....โทรศัพท์.....

อาชีพ.....ตำแหน่ง.....

มีความประสงค์ขอร้องทุกข์/ร้องเรียน เพื่อให้สำนักงานสาธารณสุขอำเภอเด่นชัย พิจารณาดำเนินการช่วยเหลือ หรือแก้ไขปัญหาในเรื่อง.....

.....  
.....  
.....  
.....  
.....  
.....  
.....  
.....  
.....  
.....

โดยขออ้าง.....  
.....  
.....  
.....  
.....  
.....

ทั้งนี้ข้าพเจ้าขอรับรองว่าคำร้องทุกข์/ร้องเรียนตามข้างต้นเป็นจริงและเจ้าหน้าที่ได้แจ้งให้ข้าพเจ้า ทราบแล้วว่าหากเป็นคำร้องไม่สุจริตต้องรับผิดชอบตามกฎหมายได้

(ลงชื่อ).....เจ้าหน้าที่ผู้รับเรื่อง

(.....)

วันที่.....เดือน.....พ.ศ.....

เวลา.....

แบบแจ้งการรับเรื่องร้องทุกข์/ร้องเรียน

ที่ พร ๐๐๓๒.๐๐๕/.....

สำนักงานสาธารณสุขอำเภอเด่นชัย  
๘๔/๑ หมู่ ๒ ต.เด่นชัย  
อำเภอเด่นชัย จังหวัดแพร่ ๕๔๑๑๐

วันที่.....เดือน.....พ.ศ.....

เรื่อง ตอบรับเรื่องร้องทุกข์/ร้องเรียน

เรียน .....

ตามที่ท่านได้ร้องทุกข์/ร้องเรียนผ่านศูนย์รับเรื่องร้องเรียนสำนักงานสาธารณสุขอำเภอเด่นชัย  
โดยทาง ( ) หนังสือร้องเรียนทางไปรษณีย์ ( ) ด้วยตนเอง ( ) ทางโทรศัพท์  
( ) อื่น ๆ .....  
ลงวันที่.....เกี่ยวกับเรื่อง.....

สำนักงานสาธารณสุขอำเภอเด่นชัย ได้ลงทะเบียนรับเรื่องร้องทุกข์/ร้องเรียนของท่านไว้แล้ว  
ตามทะเบียนรับเรื่องเลขรับที่.....ลงวันที่.....

และ สำนักงานสาธารณสุขอำเภอเด่นชัย ได้พิจารณาเรื่องของท่านแล้วเห็นว่า  
( ) เป็นเรื่องที่อยู่ในอำนาจหน้าที่ของสำนักงานสาธารณสุขอำเภอเด่นชัยและได้  
มอบหมายให้.....เป็นหน่วยตรวจสอบและ  
ดำเนินการ

( ) เป็นเรื่องที่ไม่อยู่ในอำนาจหน้าที่ของสำนักงานสาธารณสุขอำเภอเด่นชัยและได้จัดส่ง  
เรื่องให้.....ซึ่งเป็นหน่วยงานที่มีอำนาจหน้าที่เกี่ยวข้องดำเนินการ

( ) เป็นเรื่องที่มีกฎหมายบัญญัติขั้นตอนและวิธีการปฏิบัติไว้เป็นการเฉพาะแล้วตาม  
กฎหมาย..... จึงขอให้ท่านดำเนินการตามขั้นตอนและวิธีการที่  
กฎหมายนั้นบัญญัติไว้ต่อไป

จึงเรียนมาเพื่อทราบ

ขอแสดงความนับถือ

สำนักงานสาธารณสุขอำเภอเด่นชัย

(ศูนย์รับเรื่องร้องเรียน)

โทร ๐๕๕ - ๖๑๓๐๑๙

(ตอบข้อร้องเรียน ๒)

แบบแจ้งผลการดำเนินการต่อเรื่องร้องทุกข์/ร้องเรียน

ที่ พร ๐๐๓๒.๐๐๕/.....

สำนักงานสาธารณสุขอำเภอเด่นชัย  
๘๔/๑ หมู่ ๒ ต.เด่นชัย  
อำเภอเด่นชัย จังหวัดแพร่ ๕๔๑๑๐

วันที่.....เดือน.....พ.ศ.....

เรื่อง แจ้งผลการดำเนินการต่อเรื่องร้องทุกข์/ร้องเรียน

เรียน .....

อ้างถึง หนังสือ สสอ.เด่นชัย ที่ พร ๐๗๓๒ /.....ลงวันที่.....

สิ่งที่ส่งมาด้วย ๑.....  
๒.....

ตามที่ สำนักงานสาธารณสุขอำเภอเด่นชัย (ศูนย์รับเรื่องร้องเรียน) ได้แจ้งตอบรับการรับเรื่อง  
ร้องทุกข์/ร้องเรียน ของท่านตามที่ท่านได้ร้องทุกข์/ร้องเรียนไว้ความละเอียดแจ้งแล้ว นั้น

สำนักงานสาธารณสุขอำเภอเด่นชัย ได้รับแจ้งผลการดำเนินการจากส่วนราชการ/หน่วยงาน  
ที่เกี่ยวข้องตามประเด็นที่ท่านได้ร้องทุกข์/ร้องเรียน แล้วปรากฏข้อเท็จจริงโดยสรุปว่า.....

.....ดังรายละเอียดปรากฏตามสิ่งที่ส่งมาพร้อมนี้

ทั้งนี้หากท่านไม่เห็นด้วยประการใดขอให้แจ้งคัดค้านพร้อมพยานหลักฐานประกอบด้วย

จึงเรียนมาเพื่อทราบ

ขอแสดงความนับถือ

สำนักงานสาธารณสุขอำเภอเด่นชัย

(ศูนย์รับเรื่องร้องเรียน)

โทร ๐๕๔ - ๖๑๓๐๑๙

แบบฟอร์มการขอเผยแพร่ข้อมูลผ่านเว็บไซต์ของหน่วยงานสำนักงานสาธารณสุขอำเภอเด่นชัย  
สำนักงานปลัดกระทรวงสาธารณสุข  
ตามประกาศสำนักงานสาธารณสุขอำเภอเด่นชัย  
เรื่อง แนวทางการเผยแพร่ข้อมูลต่อสาธารณะผ่านเว็บไซต์ของหน่วยงานปีงบประมาณ พ.ศ.๒๕๖๙  
สำหรับสำนักงานสาธารณสุขอำเภอเด่นชัย

แบบฟอร์มการขอเผยแพร่ข้อมูลผ่านเว็บไซต์ของหน่วยงานสำนักงานสาธารณสุขอำเภอเด่นชัย	
ชื่อหน่วยงาน : สำนักงานสาธารณสุขอำเภอเด่นชัย	
วัน/เดือน/ปี ๒๗ มกราคม ๒๕๖๙	
หัวข้อ คู่มือการปฏิบัติงานการร้องเรียนการปฏิบัติงานหรือให้บริการของเจ้าหน้าที่ คู่มือการปฏิบัติงานการร้องเรียน การทุจริต ประพฤติมิชอบ	
รายละเอียดข้อมูล (โดยสรุปหรือเอกสารแนบ) คู่มือการปฏิบัติงานการร้องเรียนการปฏิบัติงานหรือให้บริการของเจ้าหน้าที่ คู่มือการปฏิบัติงานการร้องเรียน การทุจริต ประพฤติมิชอบ	
ภายนอก : .....ไม่มี.....	
หมายเหตุ : .....	
.....	
ผู้รับผิดชอบการให้ข้อมูล สุวิชญา สีตะวัน (นางสุวิชญา สีตะวัน) ตำแหน่ง นักวิชาการสาธารณสุขชำนาญการ	ผู้อนุมัติรับรอง ชัชวาล ฤชา (นายชัชวาล ฤชา) ตำแหน่ง สาธารณสุขอำเภอเด่นชัย
วันที่....๒๗...เดือน...มกราคม....พ.ศ.๒๕๖๙	วันที่.....๒๗...เดือน..มกราคม....พ.ศ.๒๕๖๙
ผู้รับผิดชอบการนำข้อมูลขึ้นเผยแพร่ สุวินโรจน์ จุ่มปาน้ำ (นายสุวินโรจน์ จุ่มปาน้ำ) ตำแหน่ง พนักงานธุรการ วันที่....๒๗...เดือน..มกราคม....พ.ศ.๒๕๖๙	